

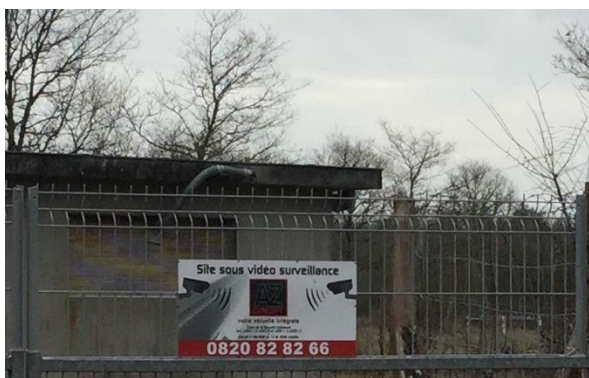
Les Finances Communales et le Budget



Dans un **contexte** de stabilisation des impôts communaux (Habitation et Foncier bâti et non-bâti), de dotations de l'Etat en baisse régulière, et avec une nouvelle intercommunalité qui devrait prendre des capacités financières à nos habitants (nouveaux impôts !), il semble utile de rappeler quelques grands chiffres concernant notre commune (le détail des comptes se trouvant à disposition dans les dossiers ad-hoc de la Mairie).

D'abord, nos **priorités d'actions** pour 2017 :

- Assurer l'entretien régulier du patrimoine (immobilier et « naturel ») en évitant sa dégradation
- Poursuivre la mise aux normes PMR (personnes à mobilité réduite) et Energétiques (économies d'énergie)* des bâtiments et espaces communaux
- Développer des actions de type « numérique », peu coûteuses mais « impliquantes » pour des équipes de bénévoles et les élus...
- Compléter la vidéo-protection du bourg : après le Périmètre du Forage, prévoir l'espace communal constitué des accès à l'Ecole et à la Salle des Fêtes,...
- Enfin, débiter la rénovation/extension d'une partie du réseau d'Eau Potable et améliorer la défense incendie (sur Budget Eau spécifique)*
- De plus, et si c'est possible... prévoir le remplacement de la chaudière gaz Ecole/Mairie à bout de souffle...*



**Des demandes de subventions sur ces sujets sont prévues, auprès du département, de l'agence de l'eau et de l'intercommunalité.*





Les premières orientations du budget de fonctionnement 2017

Les recettes prévisionnelles attendues sont de **410.000€**, dont :

- | | |
|---|---------|
| - des impôts locaux communaux (taxes locales) | 236.000 |
| - les dotations (nettes) de l'Etat | 80.000 |
| - les recettes annexes (loyers, remboursements) | 35.000 |
| - Les produits des services rendus (camping, gîte, garderie...) | 27.000 |

Les dépenses de fonctionnement programmées s'élèvent à **430.000€**, dont :

- | | |
|---|---------|
| - les charges générales (chauffage, entretien, assurances...) | 113.000 |
| - les charges de personnel (la « masse salariale ») | 180.000 |
| - les charges courantes (Syndicats divers dont Ecole ...) | 140.000 |

Cette année **les dépenses prévisibles se présentent supérieures aux recettes** (de l'année), or un budget communal devant être en équilibre, cela signifie que **nous devons prendre sur les réserves acquises les années précédentes** mais surtout cela signifie **que nous devons assurer une gestion rigoureuse**, encore plus que d'habitude. Rappelons toutefois qu'un budget est une « ardente obligation », c'est à dire que les recettes sont censées être « prudentes » (l'on ne doit s'attendre qu'à des « bonnes surprises ») et que les dépenses doivent être « exhaustives » (l'on ne peut avoir de « mauvaises surprises »).

Christian Colas

